

乳房3D(トモシンセシス)撮影のご案内

3D撮影機能を搭載した新たな乳房X線撮影装置を導入しました。



当診療所撮影室



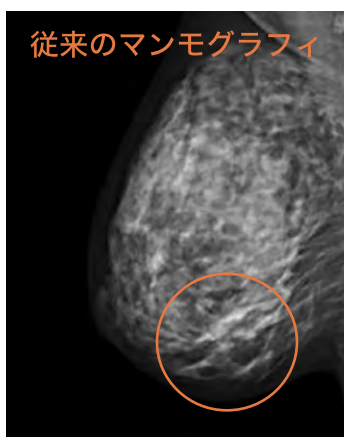
イルミネーション点灯時イメージ



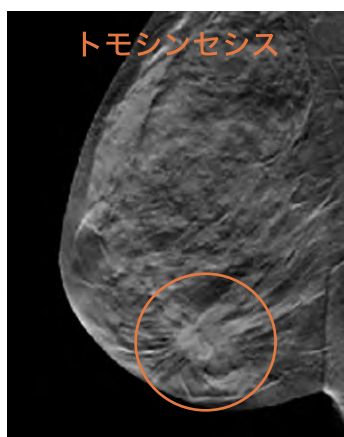
- 3D(トモシンセシス)撮影は、乳房のスライス画像で診断するため、従来のマンモグラフィでは乳腺と重なって判別しにくかった病変がより見つけやすくなります。
- この装置では乳房圧迫の痛みを最低限に抑えることができ、圧迫の回数も変わりません。
- 1回の圧迫で従来のマンモグラフィとトモシンセシス撮影が出来ます。撮影時間は25秒程度です。
- 被ばく線量を抑えた装置のため、安全に検査が出来ます。

- 料金 (税込) -

マンモグラフィ検査:	5,500 円
マンモグラフィ検査 + トモシンセシス撮影:	8,800 円
トモシンセシス撮影追加料金:	3,300 円



従来のマンモグラフィ



トモシンセシス

トモシンセシスでは1mmスライス画像を撮影します。数十枚のスライス画像から診断するため、隠れた病変が見つけやすくなります。また、病変と間違われやすい乳腺の重なりが少なくなり、高い精度での診断が可能です。

提供元：シーメンスヘルスケア株式会社

一般社団法人
京都微生物研究所 附属診療所
〒607-8326 京都市山科区川田御出町 3-4
TEL (075) -593-1443